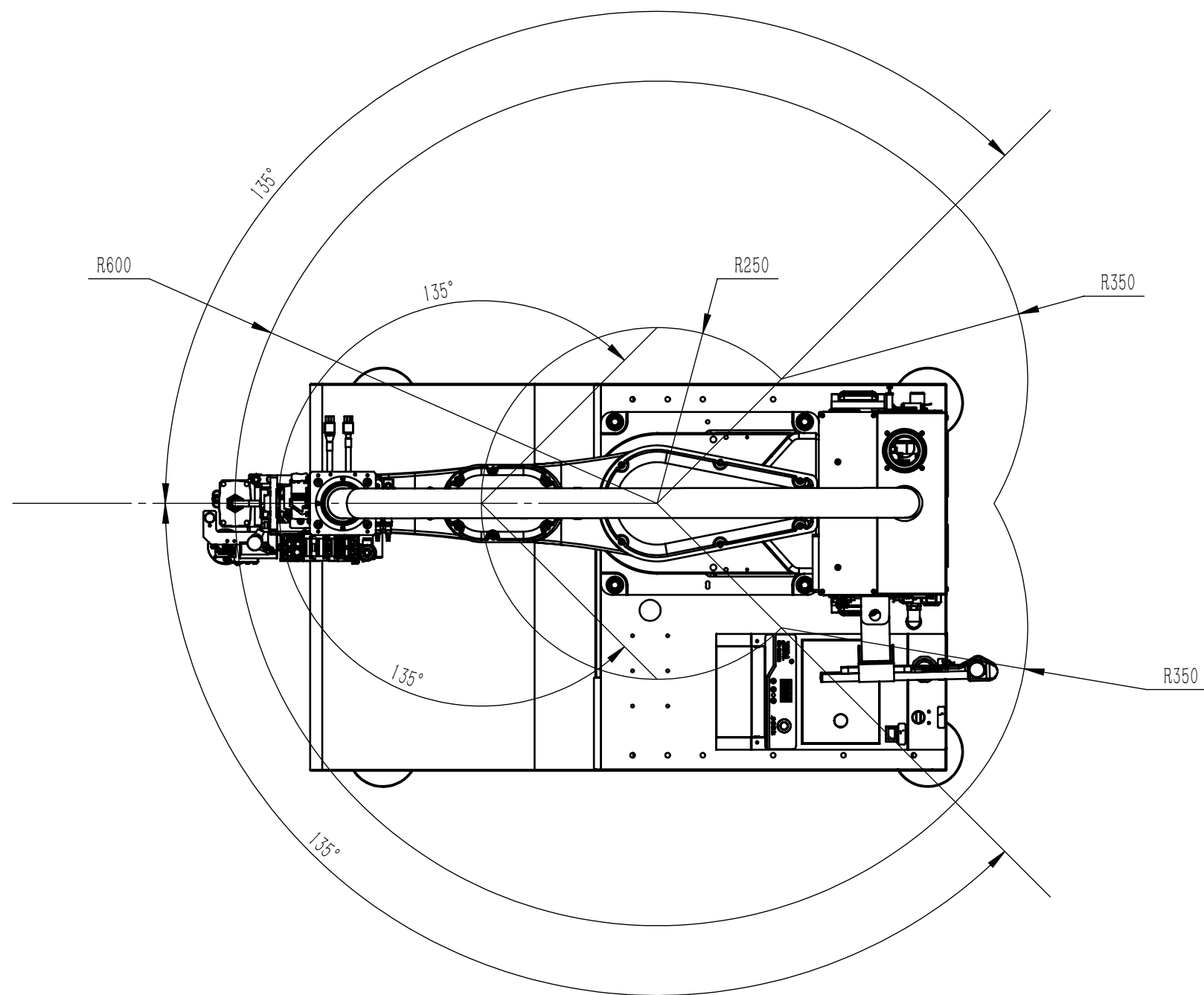

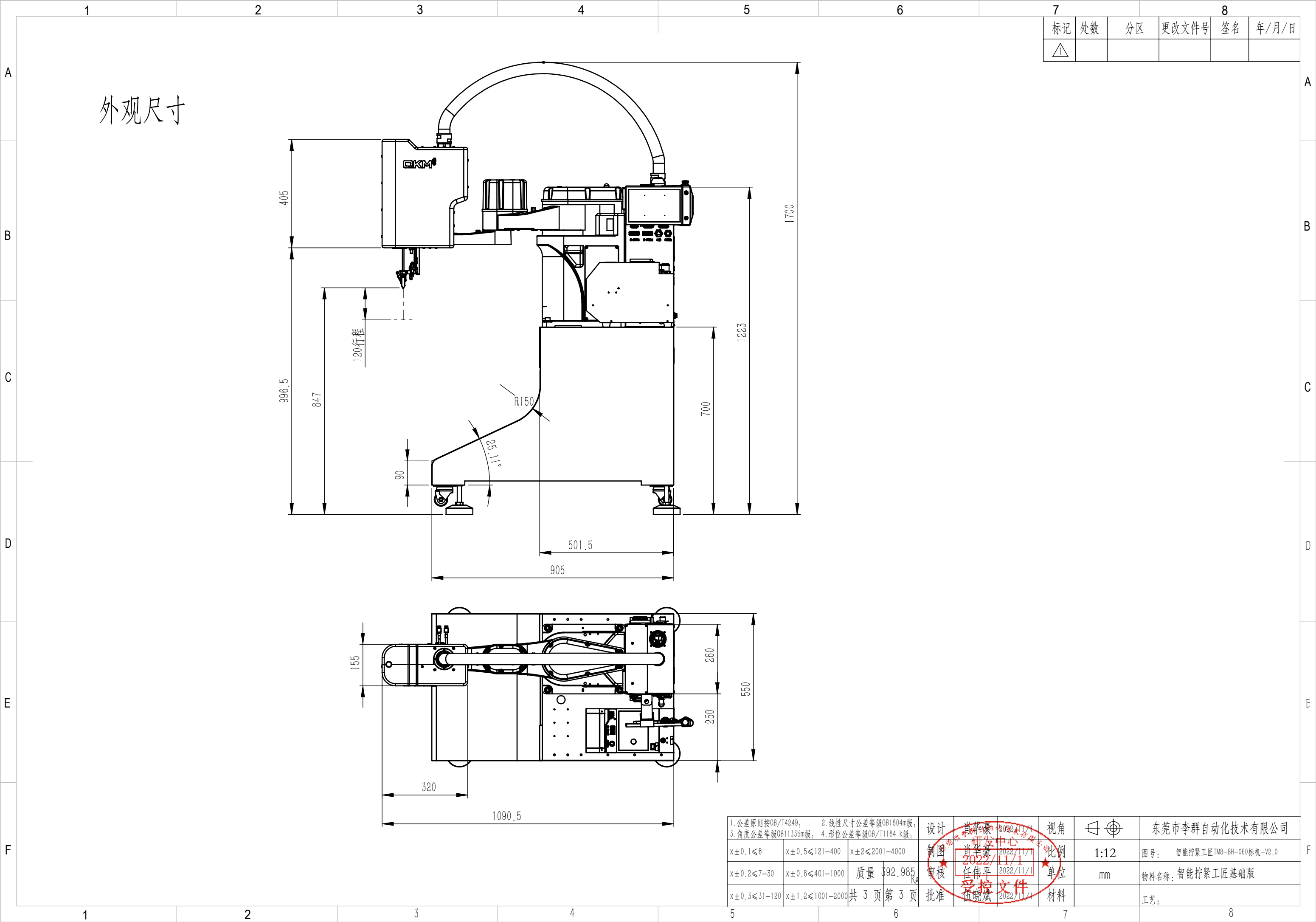


工作空间



| | | | | | | | | |
|---|----------------------------|--------------------------|----|-----|-----------|----|---|-----------------------------|
| 1.公差原则按GB/T4249; 2.线性尺寸公差等级GB1804m级; 3.角度公差等级GB11335m级; 4.形位公差等级GB/T1184 k级; | | | 设计 | 肖华豪 | 2022/11/1 | 视角 |  | 东莞市李群自动化技术有限公司 |
| $x \pm 0.1 \leq 6$ | $x \pm 0.5 \leq 121-400$ | $x \pm 2 \leq 2001-4000$ | 制图 | 肖华豪 | 2022/11/1 | 比例 | 1:8 | 图号: 智能拧紧工匠TM8-BH-060标机-V2.0 |
| $x \pm 0.2 \leq 7-30$ | $x \pm 0.8 \leq 401-1000$ | 质量 392.985 | 审核 | 任伟平 | 2022/11/1 | 单位 | mm | 物料名称: 智能拧紧工匠基础版 |
| $x \pm 0.3 \leq 31-120$ | $x \pm 1.2 \leq 1001-2000$ | 共 3 页 第 2 页 | 批准 | 伍晓斌 | 2022/11/1 | 材料 | | 工艺: |



| 标记 | 处数 | 分区 | 更改文件号 | 签名 | 年/月/日 |
|----|----|----|-------|----|-------|
| △ | | | | | |

| | | | | | | | | | |
|--|----------------------------|--------------------------|----|-----|-----------|----|------|-----------------------------|--|
| 1.公差原则按GB/T4249; 2.线性尺寸公差等级GB1804m级; 3.角度公差等级GB11335m级; 4.形位公差等级GB/T1184 k级; | | | 设计 | 肖华豪 | 2022/11/1 | 视角 | | 东莞市李群自动化技术有限公司 | |
| $x \pm 0.1 \leq 6$ | $x \pm 0.5 \leq 121-400$ | $x \pm 2 \leq 2001-4000$ | 制图 | 肖华豪 | 2022/11/1 | 比例 | 1:12 | 图号: 智能拧紧工匠TM8-BH-060标机-V2.0 | |
| $x \pm 0.2 \leq 7-30$ | $x \pm 0.8 \leq 401-1000$ | 质量 392.985 | 审核 | 任伟平 | 2022/11/1 | 单位 | mm | 物料名称: 智能拧紧工匠基础版 | |
| $x \pm 0.3 \leq 31-120$ | $x \pm 1.2 \leq 1001-2000$ | 共 3 页 第 3 页 | 批准 | 伍晓斌 | 2022/11/1 | 材料 | | 工艺: | |